



imie

GENERAL Y GRANDES MERCADOS SEPTIEMBRE 2023

imie

4,9%

variación interanual
1.893 puntos

Índice General

0,1% variación mensual
37,4% desde mínimos
-19,2% desde máximos

4,6%
variación interanual
1.910 puntos

CAPITALES Y GRANDES CIUDADES

5,9%
variación interanual
2.171 puntos

ÁREAS METROPOLITANAS

4,8%
variación interanual
1.932 puntos

COSTA MEDITERRÁNEA

8,9%
variación interanual
1.947 puntos

BALEARES Y CANARIAS

2,1%
variación interanual
1.618 puntos

RESTO DE MUNICIPIOS

-0,2% 45,2% -15,0%
variación mensual desde mínimos desde máximos

0,0% 40,4% -21,6%
variación mensual desde mínimos desde máximos

0,2% 28,7% -29,3%
variación mensual desde mínimos desde máximos

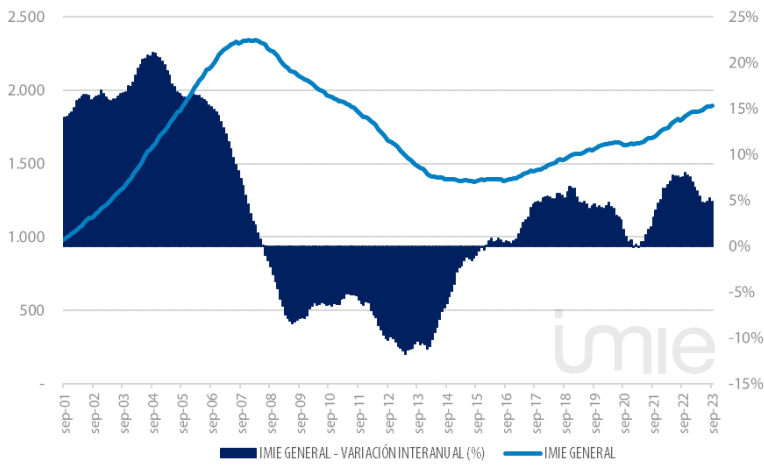
2,3% 41,5% -3,9%
variación mensual desde mínimos desde máximos

0,2% 21,8% -28,3%
variación mensual desde mínimos desde máximos

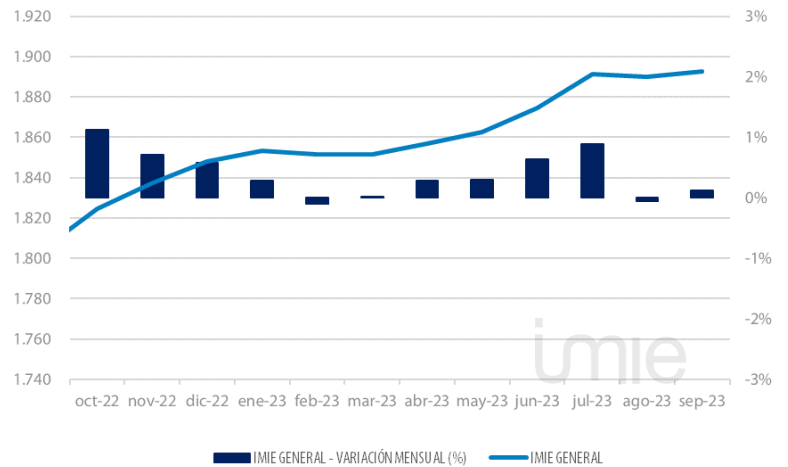
El índice Tinsa IMIE General y Grandes Mercados, que se calcula a partir de las tasaciones de vivienda terminada (nueva y usada) realizadas por Tinsa, recoge cada mes la variación interanual del valor de la vivienda y su nivel respecto al año 2001 (base 1.000).

Evolución histórica del Índice General

ÍNDICE GENERAL Y VARIACIÓN INTERANUAL



VARIACIÓN MENSUAL (ÚLTIMOS 12 MESES)

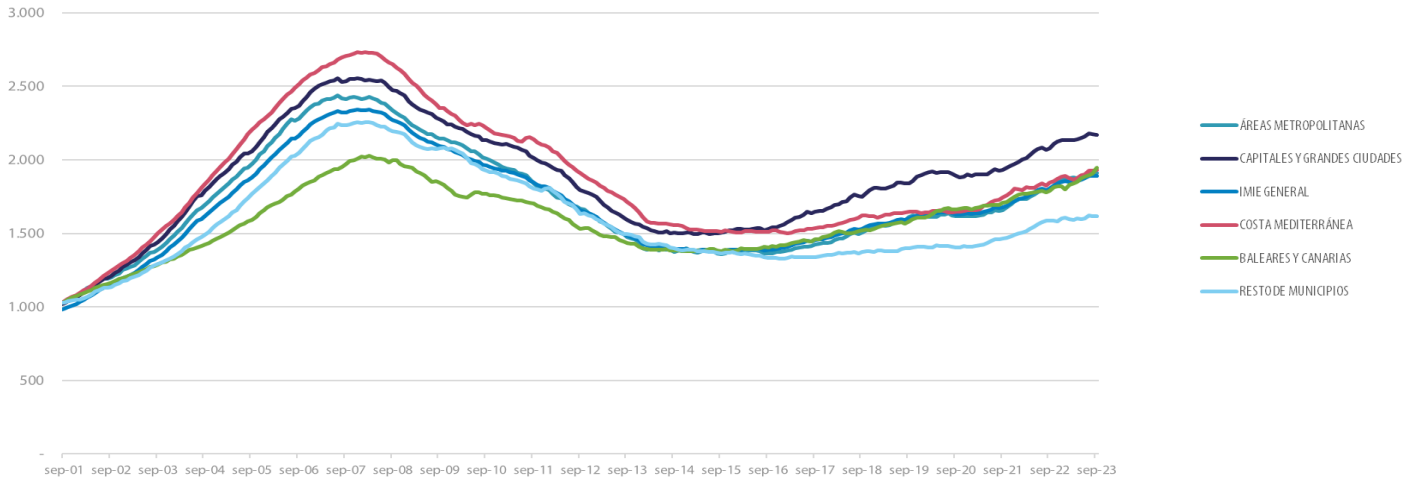


Flash de Mercado

Evolución interanual (excepto Oferta neta en portales; Euribor y Tasa de dudosidad).

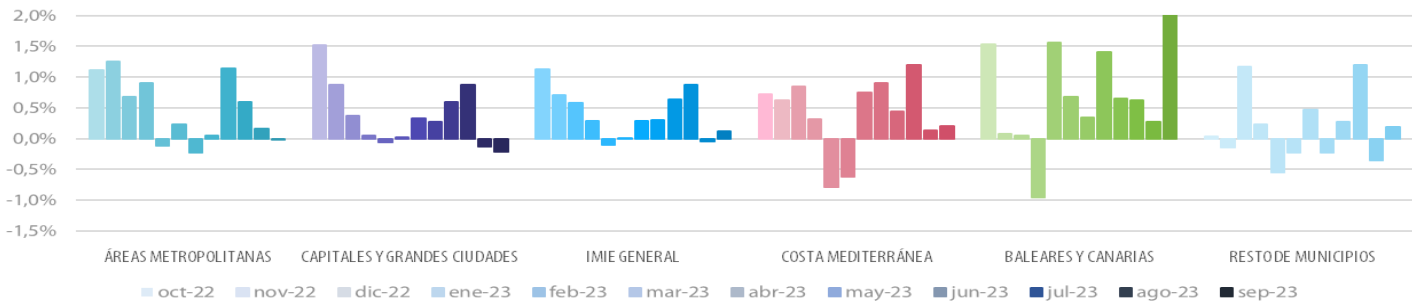
COMPRAVENTA DE VIVIENDAS	VISADOS DE OBRA NUEVA	OFERTA NETA EN PORTALES (variación trimestral)	HIPOTECAS	IMIE GENERAL	IPC	EURIBOR (tipo)	TASA DE DUDOSIDAD	AFILIADOS A LA SEGURIDAD SOCIAL	PARO REGISTRADO
-10,1%	19,0%	-0,58%	-18,6%	4,9%	3,5%	4,14%	2,49%	2,7%	-7,5%
JUL	JUL	3T 2023	JUL	SEP	SEP	SEP	2T 2023	SEP	SEP

Evolución comparada de índices



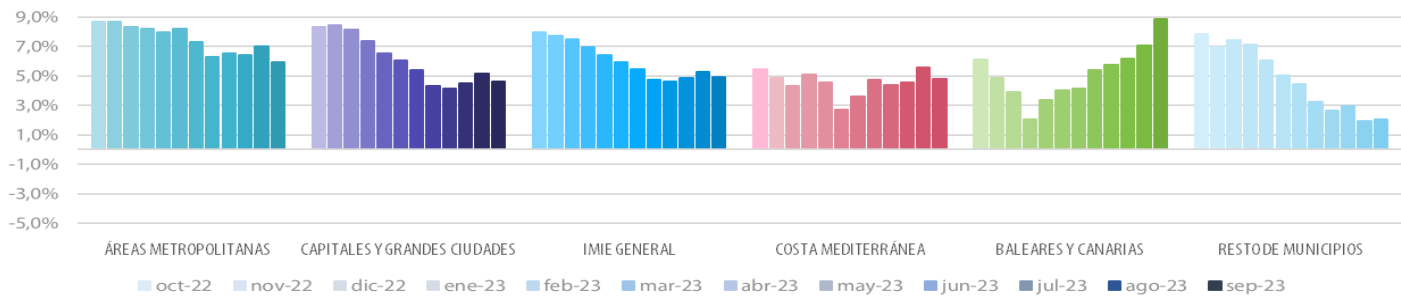
Variación mensual

ÚLTIMOS 12 MESES

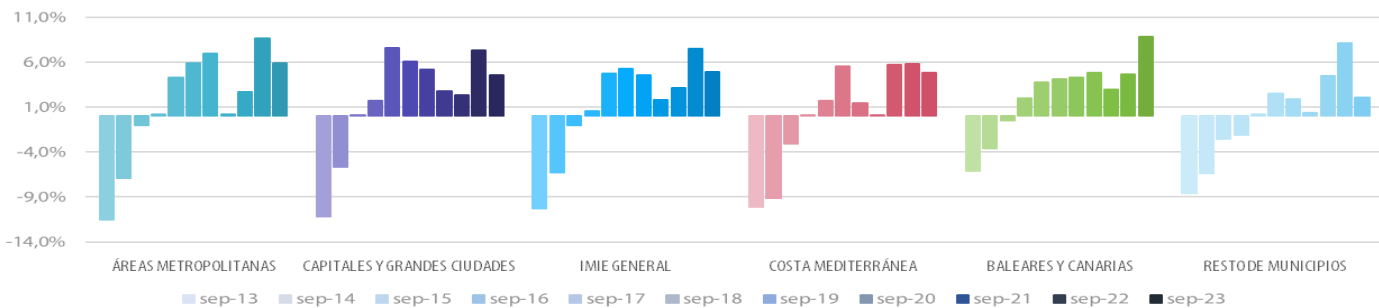


Variación interanual

ÚLTIMOS 12 MESES



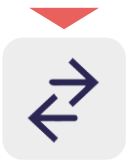
ÚLTIMOS 10 AÑOS



Los datos contenidos en este informe han sido elaborados y son propiedad de Tinsa Tasaciones Inmobiliarias S.A.U. La información se pone a disposición de los usuarios de forma gratuita, autorizándose su reproducción para fines no comerciales citándose siempre la autoría de Tinsa Tasaciones Inmobiliarias. El IMIE ha sido elaborado a partir de los valores obtenidos de los informes de tasación emitidos por Tinsa, por lo que los precios que adopta de base para su elaboración pueden diferir del precio real de mercado. En consecuencia el IMIE tiene un alcance meramente indicativo de la evolución de los precios de mercado y no debe de ser en ningún caso utilizado para la adopción de decisiones comerciales. Tinsa Tasaciones Inmobiliarias no asumen ninguna responsabilidad por las desviaciones, inexactitudes, omisiones o errores que pudiera contener este documento ni aceptarán ninguna reclamación que traiga causa en cualquier utilización del Índice o de los datos contenidos en este documento.

Principales indicadores inmobiliarios y económicos

Indicadores inmobiliarios



COMPRAVENTA DE VIVIENDAS

Transacciones de vivienda (incluye nueva y usada).

	JULIO 2023	MES ANTERIOR
Variación interanual	-10,1%	-6,9%
Número absoluto	48.303	53.999
Variación acumulada*	-5,4%	-4,6%

Fuente: Instituto Nacional de Estadística.
(* Acumulado desde enero, en comparación con el mismo periodo del año anterior.



VISADOS DE OBRA NUEVA

Visados de inicio de obra emitidos por el Colegio de Aparejadores.

	JULIO 2023	MES ANTERIOR
Variación interanual	19,0%	-2,9%
Número absoluto	10.563	9.497
Variación acumulada*	7,8%	5,9%

Fuente: Ministerio de Transportes, Movilidad y Agenda Urbana.
(* Acumulado desde enero, en comparación con el mismo periodo del año anterior.

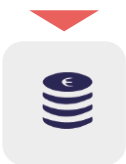


OFERTA EN LOS PORTALES INMOBILIARIOS

Oferta neta de viviendas publicada en los principales portales.

	3T 2023	TRI. ANTERIOR
Número absoluto	709.249	713.407
Variación interanual	-0,11%	3,45%

Fuente: Instituto Nacional de Estadística.
(* Acumulado desde enero, en comparación con el mismo periodo del año anterior.



HIPOTECAS

Préstamos concedidos para la financiación de viviendas.

	JULIO 2023	MES ANTERIOR
Variación interanual	-18,6%	-21,7%
Número absoluto	29.223	33.478
Variación acumulada*	-14,6%	-14,0%

Fuente: Instituto Nacional de Estadística.
(* Acumulado desde enero, en comparación con el mismo periodo del año anterior.



IMIE GENERAL

Evolución del precio medio por m2 de las viviendas valoradas por Tinsa.

	SEPTIEMBRE 2023	MES ANTERIOR
Variación interanual	4,9%	5,5%
Variación desde máximos	-19,2%	-19,3%

Fuente: Tinsa.

Indicadores económicos



IPC

Transacciones de vivienda (incluye nueva y usada).

	SEPTIEMBRE 2023	MES ANTERIOR
Tasa anual	3,5%	2,6%

Fuente: Instituto Nacional de Estadística.



EURIBOR

Tipo de interés promedio al que se prestan dinero las entidades y que sirve de referencia en créditos hipotecarios.

	SEPTIEMBRE 2023	MES ANTERIOR
Tasa mensual	4,14%	4,07%

Fuente: Banco de España.



TASA DE DUDOSIDAD*

Créditos a las familias para compra de vivienda que se considera en riesgo de impago.

	JUNIO 2023	MES ANTERIOR
Tasa trimestral	2,49%	2,38%

Fuente: Asociación Hipotecaria Española.
* Dudosidad de hogares para compra de vivienda.



AFILIADOS A LA SEGURIDAD SOCIAL

Trabajadores afiliados en alta laboral el último día del mes.

	SEPTIEMBRE 2023	MES ANTERIOR
Variación interanual	2,7%	2,8%
Número absoluto	20.724.796	20.706.500

Fuente: Ministerio de Trabajo



PARO REGISTRADO

Parados inscritos en los servicios públicos de empleo.

	SEPTIEMBRE 2023	MES ANTERIOR
Variación interanual	-7,5%	-7,6%
Número absoluto	2.722.468	2.702.700

Fuente: Ministerio de Trabajo